

# Les Amis de Catherine Lécuyer

**Ensemble, faisons la différence**

*pour nos valeurs et nos idées communes*

*Chère Madame, cher Monsieur,*

**Depuis 2014, le cadre et la qualité de vie et de travail se sont dégradés à Paris.** Propreté, circulation, sécurité, finances, fiscalité, logement, patrimoine, lutte contre la pollution, etc. : les Parisiens sont mécontents de l'action de leur Maire.

**Là où il y a une volonté, il n'y a pas de fatalité. Aux élections municipales de 2026, la gauche peut être battue mais la droite ne pourra reconquérir, seule, la capitale.** L'alternance ne sera possible que si les oppositions se rassemblent dès le 1er tour afin de former une large coalition électorale pour l'alternance. La droite parisienne doit en prendre le leadership.

**Je participerai à cette reconquête à la place qui est la mienne, celle d'une femme de droite libre et soucieuse du bien commun.** Comme élue, je me suis toujours activement mobilisée pour servir les Parisiens, du 8e arrondissement et d'ailleurs. Je veux être une force pour rassembler, unir et mobiliser toutes les bonnes volontés.

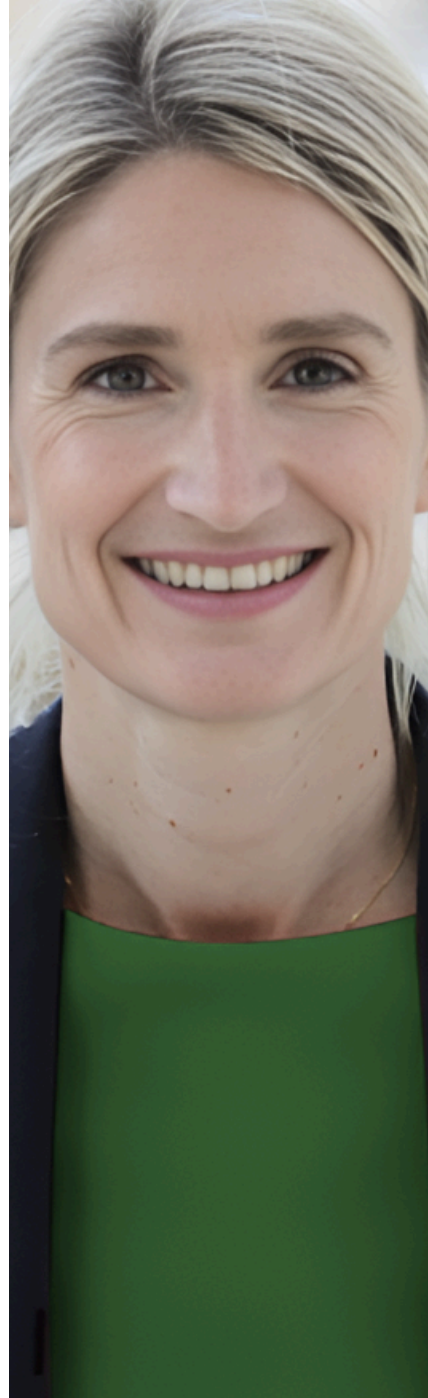
**La liberté, la famille, le civisme et l'autorité sont des valeurs fondamentales. Elles orientent mon action politique. Elles doivent orienter la vie municipale.** Il faut contrebalancer l'action d'Anne Hidalgo et de ses successeurs, dont les paroles et les actes sont défavorables aux Parisiens et, tout particulièrement, aux familles parisiennes.

**L'association à caractère politique "Les Amis de Catherine Lécuyer" mobilise et réunit les soutiens à une action politique qui puise son énergie dans ces valeurs et ces convictions.** Elle concourt à la vie politique locale en prenant des positions, en formulant des propositions, en organisant des événements et en menant des actions pour contribuer à améliorer le cadre et la qualité de vie au service de Paris et des Parisiens du 8e arrondissement.

**Je vous invite à vous engager à nos côtés.**

*Vous pouvez compter sur  
mes convictions et mon énergie*

*Catherine Lécuyer*



# JE SOUTIENS

## Les Amis de Catherine Lécuyer

### Donner

- 150 € (51 € après réduction d'impôts)
- 500 € (170 € après réduction d'impôts)
- 7 500 € (2 550,50 € après réduction d'impôts)
- Don libre ..... €

### Adhérer / renouveler

- Jeune (< 30 ans) 10 €
- Standard 25 €
- Couple 40 €

### Coordonnées

Civilité :  Madame  Monsieur

- Je suis une personne physique

Prénom .....

Nom .....

Adresse .....

Code postal .....

Ville .....

Email .....

Téléphone .....

Prénom et nom du 2nd adhérent (couple)  
.....

**Votre contribution vous donne droit à une réduction annuelle d'impôt sur le revenu pour 66% de son montant, dans la double limite de 20% du revenu imposable et de 15 000 € de dons par foyer fiscal.**

Merci de renvoyer ce document complété par courrier, accompagné 1/ d'une **photocopie de votre Carte nationale d'identité** et 2/ d'un **chèque libellé à l'ordre de Nicolas Martin-Lalande**, mandataire financier du parti politique "Les Amis de Catherine Lécuyer", à l'attention de Catherine Lécuyer, à l'adresse postale **44 rue du Chevalier-de-La-Barre, 75018 Paris.**

- En cochant cette case, je certifie sur l'honneur que mon règlement provient **de mon compte bancaire personnel** et non d'un compte d'une personne morale et, conformément à l'article 11-4 de la loi n°88-227 du 11 mars 1988, que je suis **de nationalité française ou résidant en France.**

- J'ai lu et j'accepte les **mentions d'information relatives au plafond légal**, au recueil et à l'utilisation des données personnelles ci-dessous. Comme chaque année, le montant des dons doit être déclaré au moment de votre déclaration de revenus. Un reçu fiscal vous sera délivré en début de chaque année.

## Plafond légal et politique de confidentialité et de protection des données personnelles

"Les Amis de Catherine Lécuyer" est une association à caractère politique déclarée auprès de la Préfecture de police de Paris le 13 février 2024 et référencée au R.N.A sous le n° W751272918. Nicolas Martin-Lalande est le mandataire financier du parti politique "Les Amis de Catherine Lécuyer" déclaré à la Préfecture de police de Paris le 13 février 2024. Conformément au 1er alinéa de l'article 11-4 de la loi du 11 mars 1988, "les dons consentis et les cotisations versées en qualité d'adhérent d'un ou de plusieurs partis politiques par une personne physique dûment identifiée à une ou plusieurs associations agréées en qualité d'association de financement ou à un ou plusieurs mandataires financiers d'un ou de plusieurs partis politiques ne peuvent annuellement excéder 7 500 euros". Conformément au 3e alinéa de l'article 11-4 de la loi du 11 mars 1988, "les personnes morales à l'exception des partis ou groupements politiques ne peuvent contribuer au financement des partis ou groupements politiques, ni en consentant des dons, sous quelque forme que ce soit, à leurs associations de financement ou à leurs mandataires financiers, ni en leur fournissant des biens, services ou autres avantages directs ou indirects à des prix inférieurs à ceux qui sont habituellement pratiqués". Conformément au 1er alinéa de l'article 11-5 de la loi du 11 mars 1988, "ceux qui ont versé des dons à un ou plusieurs partis politiques en violation de l'article 11-4 sont punis d'une amende de 3 750 euros et d'un an d'emprisonnement".

Les informations que vous nous communiquez sont nécessaires à la gestion de vos dons et de nos relations. Elles sont réservées exclusivement à l'usage du parti politique "Les Amis de Catherine Lécuyer" et dans le cadre de l'action politique de Catherine Lécuyer. Vos données ne pourront être communiquées qu'à des co-contractants qui, en leur qualité de sous-traitants, n'agiront que sur instruction de Catherine Lécuyer et seront soumis à une stricte obligation de confidentialité. En retournant ce formulaire, vous autorisez celle-ci à utiliser vos données pour des opérations de communications, communications politiques et de dons. Conformément à la loi "informatique et libertés" du 6 janvier 1978 modifiée et au Règlement européen n°2016/679/UE du 27 avril 2016, vous bénéficiez d'un droit d'accès, de rectification, de portabilité et d'effacement de vos données ou encore de limitation du traitement. Vous pouvez également, pour des motifs légitimes, vous opposer au traitement des données vous concernant. Vous pouvez exercer ces droits en adressant un courriel au responsable du traitement : [catherinelecuyer75008@gmail.com](mailto:catherinelecuyer75008@gmail.com).